

食品製造ラインの異物・欠品検知！

TRACKBOTT は
製造元の 株式会社 Nmedia と
大阪大学発スタートアップ企業との
共同研究開発商品です。

生産ラインの品質改善に頼もしい味方

AI 外観検査 TRACKBOTT

製造ラインに流れる食品の異常を自動検知する「AI 外観検査」です。
毛髪などの異物混入や食品の欠品を同時に検査できるので、
目視検査に代わり AI の技術で製品の品質向上に貢献します。

こんなお悩みありませんか？

人員不足を解消したい…

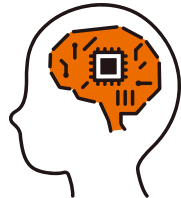
属人化による判断ムラを無くしたい…

製品の品質を一定に保ちたい…

そのお悩み、AI 外観検査 TRACKBOTT が解決します！



人間の代わりに不眠不休で
監視し従業員の負担も軽減



AI による高精度検査で
生産ラインの品質向上



異物混入や欠品を検知し
クレームによる損失を防止

検知の流れ



生産レーンを
カメラで撮影



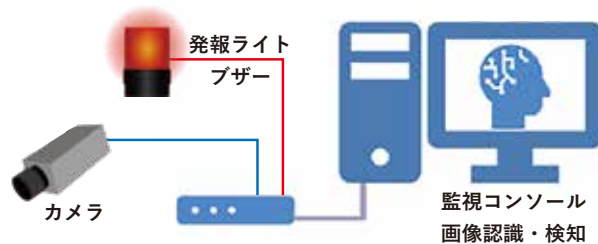
異物や欠品を
AI で検知



ライトとブザーで
お知らせ

※信号発出も可能

システム系統図



■ ディープラーニング機能搭載

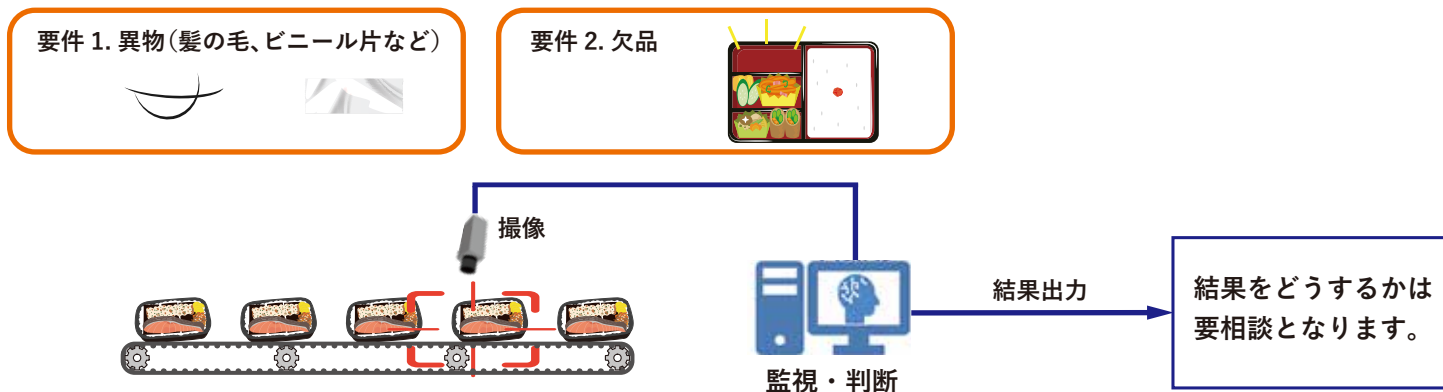
異物や欠品などの検知物のデータを蓄積し、ディープラーニングによって、
さらに検知の精度を向上させることができます。

既存機械学習型 AI との違い

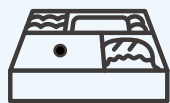
	TRACKBOTT	A社	B社	外観検査
費用	◎	×	▲	○
柔軟性	◎ 多様な検査項目に対応 オーダーメイドで要件に沿った提案	×	▲ ある項目に対して 特化している	▲ ルールベースであるため 複雑なものには対応不可
導入のしやすさ	○ ユーザー側での設定不要	◎ 決まった対象と検査項目の 高精度システムを構築	○ 設備を別の会社に 頼まないといけない	▲ 機器までセットが多く、 自由度が低い
期間	▲ 要件によって納期を検討	◎ ある程度パッケージ化 されているので早い	○ ある程度パッケージ化 されているので早い	◎ ある程度パッケージ化 されているので早い
特徴	検査項目がカメラに写れば 原則判定可能	ある程度決まった対象に 高い精度で処理が可能	ある程度決まった対象に 高い精度で処理が可能	高い精度と高速な処理能力 だがパラメーター変更などの 人の手間が必要

活用イメージ

お弁当異物・欠品判断 AI 「コンベア上のお弁当を監視して、異物と欠品を判断する」



✓ TRACKBOTT は様々な分野に対応可能！



日替わり弁当



冷凍食品



精肉・加工肉



青果・果物

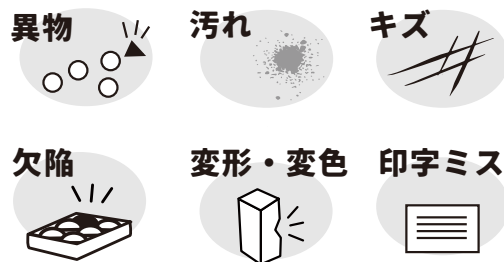


健康食品原料



プロテイン原材料

外観の異常を検知します



その他の検査についてもお気軽にご相談ください



WEBサイトはこちら



【製造元】



【販売店】

- 【本社】 〒852-8136 長崎県長崎市家野町 5-19 NMビル 2F
TEL 095-848-4331 FAX 095-848-4874
- 【久留米事業所】 〒830-0047 福岡県久留米市津福本町 1661 番地 6
TEL 0942-48-2223 FAX 0942-48-2224
- 【福岡オフィス】 〒812-0016 福岡県福岡市博多区博多駅南 4 丁目 12-27 2F
TEL 092-402-5002 FAX 092-710-4689
- 【東京オフィス】 〒101-0021 東京都千代田区外神田 4-14-2
東京タイムズタワー 501 号