

食品製造ラインの異物・欠品検知！

TRACKBOTT は
製造元の 株式会社 Nmedia と
大阪大学発スタートアップ企業との
共同研究開発商品です。

生産ラインの異常を検知
ライトとブザーでお知らせ

生産ラインの品質改善に頼もしい味方

AI 外観検査装置 TRACKBOTT

製造ラインに流れる食品の異常を自動検知する「AI 外観検査装置」です。
毛髪などの異物混入や食品の欠品を同時に検査できるので、
目視検査に代わり AI の技術で製品の品質向上に貢献します。

こんなお悩みありませんか？

人員不足を解消したい…

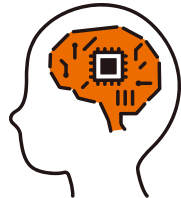
属人化による判断ムラを無くしたい…

製品の品質を一定に保ちたい…

そのお悩み、AI 外観検査装置 TRACKBOTT が解決します！



人間の代わりに不眠不休で
監視し従業員の負担も軽減



AI による高精度検査で
生産ラインの品質向上



異物混入や欠品を検知し
クレームによる損失を防止

検知の流れ



生産レーンを
カメラで撮影

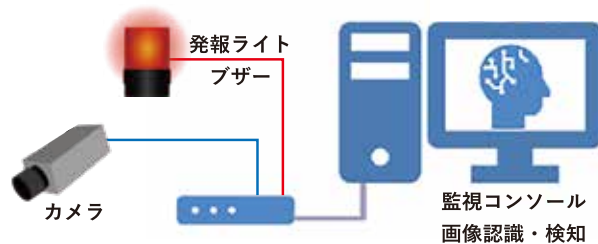


異物や欠品を
AI で検知



ライトとブザーで
お知らせ
※信号発出も可能

システム系統図



■ ディープラーニング機能搭載

異物や欠品などの検知物のデータを蓄積し、ディープラーニングによって、
さらに検知の精度を向上させることができます。

既存機械学習型 AI との違い



学習しながら柔軟に稼働可能

既存機械学習型製品は、予め学習して構築された性能でプリセットした判定対象に稼働しますが、TRACKBOTT は深層学習型であり、監視対象を学習することで応用・対応する事が可能です。



人間の目で
判断出来る対象であれば
原則判定可能です！



検査を重ねることでどんどん賢く

既存機械学習型製品は、新しくプリセットしない限り、使用期間によっての性能は変化しませんが、TRACKBOTT は自律学習が組み込まれており経験を積むことにより精度が向上します。

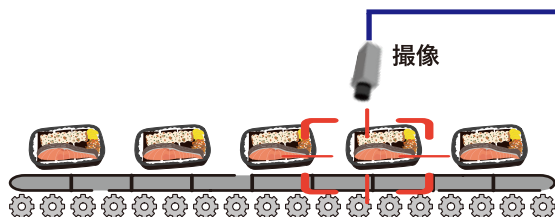
活用イメージ

お弁当異物・欠品判断 AI「コンベア上のお弁当を監視して、異物と欠品を判断する」

要件 1. 異物(髪の毛、ビニール片など)



要件 2. 欠品



結果出力

結果をどうするかは
応談となります。
ライト色にて
異常混在率を
お知らせします。

✓ 様々な分野にも対応可能！

日替わり弁当 / 冷凍食品 / 精肉 / 加工肉 / 青果 / 果物 /
スーパーやコンビニの弁当・惣菜 / 健康食品原料 /
プロテイン原材料 / etc.

その他の検査についても

お気軽にご相談ください



WEB サイトはこちら



【製造元】



【販売店】

【本社】 〒852-8136 長崎県長崎市家野町 5-19 NMビル 2F
TEL 095-848-4331 FAX 095-848-4874

【久留米事業所】 〒830-0047 福岡県久留米市津福本町 1661 番地 6
TEL 0942-48-2223 FAX 0942-48-2224

【福岡オフィス】 〒812-0016 福岡県福岡市博多区博多駅南 4 丁目 12-27 2F
TEL 092-402-5002 FAX 092-710-4689

【東京オフィス】 〒101-0021 東京都千代田区外神田 4-14-2
東京タイムズタワー 501 号